



Université  
Perpignan  
Via Domitia



BAC+3  
NIVEAU 6

LICENCE

# Mathématiques

PARCOURS PRÉPARATOIRE AU PROFESSORAT DES ECOLES

Formation accessible en :

Formation initiale     Formation en alternance     Formation continue

## LOCALISATION



## RECRUTEMENT

### NIVEAU

Pour une entrée en L1 :

Être titulaire du baccalauréat, du DAEU B ou de tout diplôme équivalent.

Pour une entrée en L2 ou L3 :

Avoir obtenu 60 ou 120 ECTS dans le domaine des mathématiques. Pour les étudiants de CPGE, admission après étude du dossier.

### MODALITÉS D'ADMISSION

L1 : Parcoursup

<https://www.parcoursup.fr>

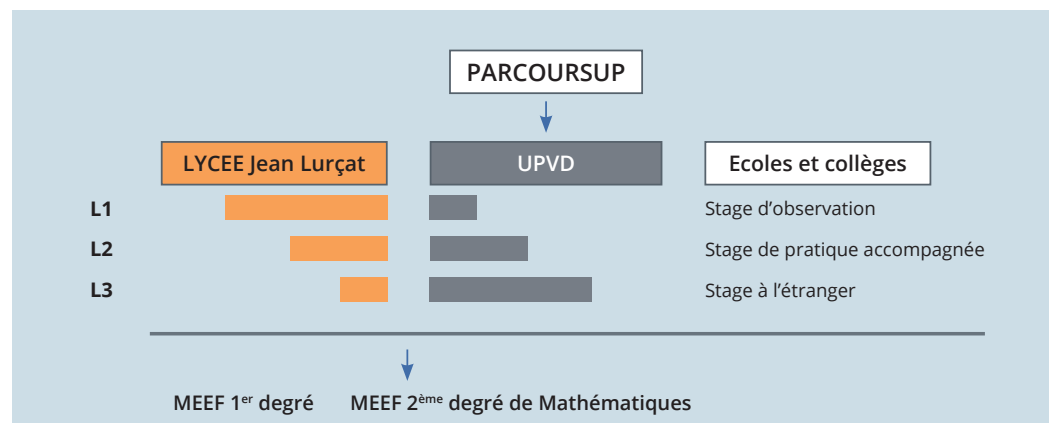
L2 et L3 : e-candidat

<https://candidatures.univ-perp.fr>

## OBJECTIFS

La licence Sciences technologies santé, mention Mathématiques est une licence généraliste dont l'objectif principal est de donner aux étudiants les connaissances et les compétences de base dans les différents domaines de mathématiques.

Dispensé en alternance entre le lycée Jean-Lurçat de Perpignan et l'université, le parcours PPPE permet de préparer les étudiants à devenir professeurs des écoles en suivant notamment des enseignements de culture générale, d'approfondissement disciplinaire et avec une professionnalisation progressive. Les programmes des enseignements pluridisciplinaires visent la maîtrise de l'ensemble des matières étudiées à l'école élémentaire, et de façon privilégiée, les mathématiques et le français. Ils ont pour enjeu de former des professeurs des écoles capables d'enseigner avec expertise et recul.



## PRÉSENTATION DE LA FORMATION

À l'exception des mathématiques et du français portés dans les unités d'enseignement de « Compétences spécifiques », les enseignements pluridisciplinaires (philosophie morale et politique, EPS, arts plastiques, sciences et technologie, anglais et Histoire-géographie) constituent les unités d'enseignement de « Formation générale » et sont tous assurés par les enseignants du lycée. Tous les enseignements universitaires relevant des mathématiques, qu'ils soient appliqués ou fondamentaux, sont regroupés, quant à eux, dans les unités d'enseignement des « Fondamentaux mathématiques ». Les étudiants auront la possibilité dans chacune de ces unités de compenser les diverses matières entre elles.

## COMPÉTENCES VISÉES

À l'issue de la formation, le diplômé sera capable de :

- **Comprendre, assimiler et mobiliser** les concepts fondamentaux des différents domaines des mathématiques.
- **Analyser, poser** une problématique et mener un raisonnement.
- **Organiser et communiquer** ses idées à l'oral et à l'écrit de manière rigoureuse et adaptée (français, anglais).
- **Savoir travailler aussi bien en équipe qu'en autonomie** et responsabilité pour mener à bien un projet.

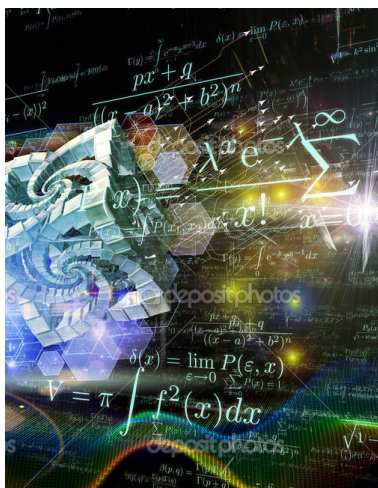
# PROGRAMME PÉDAGOGIQUE

Programme complet  
de la formation  
Fiche RNCP  
N°24518



ANNÉE 1	
SEMESTRE 1	SEMESTRE 2
UE1 Formation générale	UE1 Formation générale
UE2 Fondamentaux mathématiques <i>Bases du raisonnement, bases d'analyse</i>	UE2 Fondamentaux mathématiques <i>Calcul intégral et séries numériques, analyse</i>
UE3 Compétences spécifiques	UE3 Compétences spécifiques
ANNÉE 2	
SEMESTRE 3	SEMESTRE 4
UE1 Formation générale	U1 Formation générale
UE2 Fondamentaux mathématiques <i>Bases d'algèbre linéaire, topologie de <math>R^n</math>, histoire des mathématiques</i>	UE2 Fondamentaux mathématiques <i>Statistiques, fonctions de plusieurs variables, algèbre linéaire</i>
UE3 Compétences spécifiques	UE3 Compétences spécifiques
	UE4 Stage
ANNÉE 3	
SEMESTRE 5	SEMESTRE 6
UE1 Formation générale	UE1 Formation générale
UE2 Fondamentaux mathématiques <i>Suites et séries de fonctions, probabilités, résolution de problèmes, algèbre linéaire avancée, structures algébriques, raisonnement et méthodologie</i>	UE2 Fondamentaux mathématiques <i>Algèbre et géométrie, équations différentielles, résolution de problèmes, raisonnement et méthodologie</i>
UE3 Compétences spécifiques	UE3 Compétences spécifiques
	UE4 Stage

## ORGANISATION DE LA FORMATION



**Durée :** trois ans

**Volume horaire :** 1 880 heures

**Stages/stages à l'étranger :**

- Stages d'observation à l'école primaire ou en collège en 1<sup>ère</sup> année de licence dans un secteur géographique proche de l'université et du lycée Jean-Lurçat (fin mai et début juin, durée trois semaines)
- Stages d'observation et de pratique accompagnée à l'école primaire en 2<sup>e</sup> année de licence (fin mai et début juin, durée trois semaines)
- Stage de mobilité internationale en 3<sup>e</sup> année de licence (durée de un mois à six semaines)

**Langue enseignée :** anglais obligatoire - autres langues en autonomie

**Nombre de crédits :** 180 ECTS

## ET APRÈS

Les étudiants pourront de façon naturelle candidater en MEEF 1<sup>er</sup> degré, mais également en MEEF second degré de Mathématiques. Pour accéder aux autres masters de Mathématiques, ils devront envisager une reprise de la troisième année de licence.

## LES PLUS

Accès possible au MEEF second degré de mathématiques

Certains étudiants se verront acceptés sur Parcoursup en dispositif « OUI-SI ». Ils bénéficieront d'actions d'accompagnement pour leur donner toutes les chances de réussir leurs études :

- Modules de remédiation permettant de revoir des pré-requis et de bénéficier de séances de tutorat méthodologique et disciplinaire.
- Licence 1 en deux ans permettant à l'étudiant de bénéficier de plus de temps pour acquérir les connaissances et compétences de la première année de licence.

## INFOS PRATIQUES

### CONTACT PÉDAGOGIQUE

Dominique AUBERT  
[dominique.aubert@univ-perp.fr](mailto:dominique.aubert@univ-perp.fr)

### CONTACT ADMINISTRATIF

Scolarité UFR Sciences exactes et expérimentales (SEE)  
Tél : +33 (0)4 30 19 23 07  
[facscien@univ-perp.fr](mailto:facscien@univ-perp.fr)

### CONTACT SERVICE DE FORMATION CONTINUE ET ALTERNANCE (SFCA)

[sfc@univ-perp.fr](mailto:sfc@univ-perp.fr)



Université de Perpignan  
Via Domitia

52 avenue Paul-Alduy  
66 860 Perpignan Cedex 9  
33 (0)4 68 66 20 00

[www.univ-perp.fr](http://www.univ-perp.fr)