



**Université
Perpignan**
Via Domitia

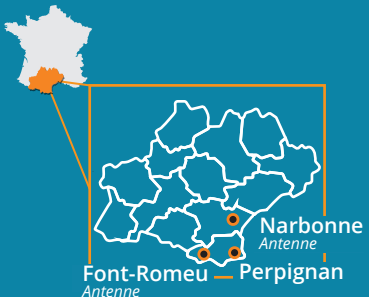


LICENCES L.AS



Licences Accès Santé

LOCALISATION



RECRUTEMENT

NIVEAU

Pour une entrée en L1 :

Être titulaire du baccalauréat, du DAEU B ou de tout diplôme équivalent.

Pour une entrée en L2 :

Avoir obtenu 60 ECTS dans une autre L.AS ou en PASS.

Pas d'entrée en L3.

MODALITÉS DE CANDIDATURE

L1 : Parcoursup
<https://www.parcoursup.fr>

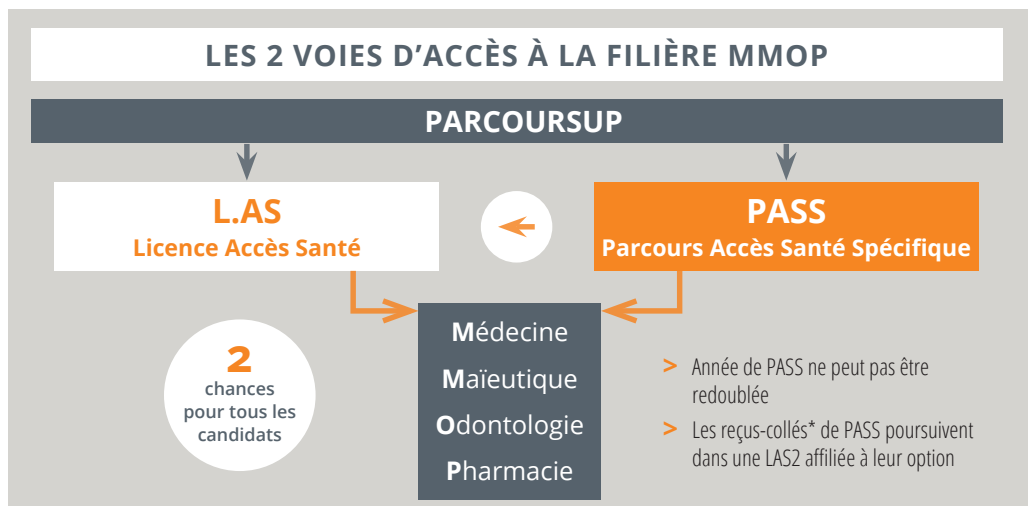
L2 : L.AS1, PASS via e-candidat
<https://candidatures.univ-perp.fr>

Formation accessible en :

- Formation initiale Formation en alternance Formation continue

OBJECTIFS

Les Licences Accès Santé (L.AS) constituent une des deux voies d'accès aux études MMOP : Médecine, Maïeutique (Sage-femme), Odontologie (Dentaire), Pharmacie. Les L.AS de l'UPVD donnent accès aux filières de santé (MMOP) de l'Université de Montpellier



*reçus-collés = étudiants ayant validé l'année de PASS mais n'ayant pas été sélectionnés en MMOP

PRÉSENTATION DE LA FORMATION

La Licence Accès Santé n'est pas une formation en tant que telle mais une option permettant l'accès aux études de santé, disponible dans plusieurs mentions proposées à l'UPVD.

48 ECTS majeure	+	12 ECTS mineure santé
Droit ou Economie-Gestion ou Mathématiques ou Darwin : SV / SVT ou STAPS		Physiologie Humaine Générale (5 ECTS) Médicaments et autres produits de santé (2 ECTS) Sciences Humaines et Sociales (5 ECTS) (L.AS sciences & STAPS) ou De la molécule aux tissus (5 ECTS) (L.AS Droit et Eco-Gestion)
		Cours de santé de l'U.M. mis à disposition en vidéo + Tutorat par les étudiants en 2 ^{ème} et 3 ^{ème} année en Médecine ou Pharmacie



LE FONCTIONNEMENT DES L.AS

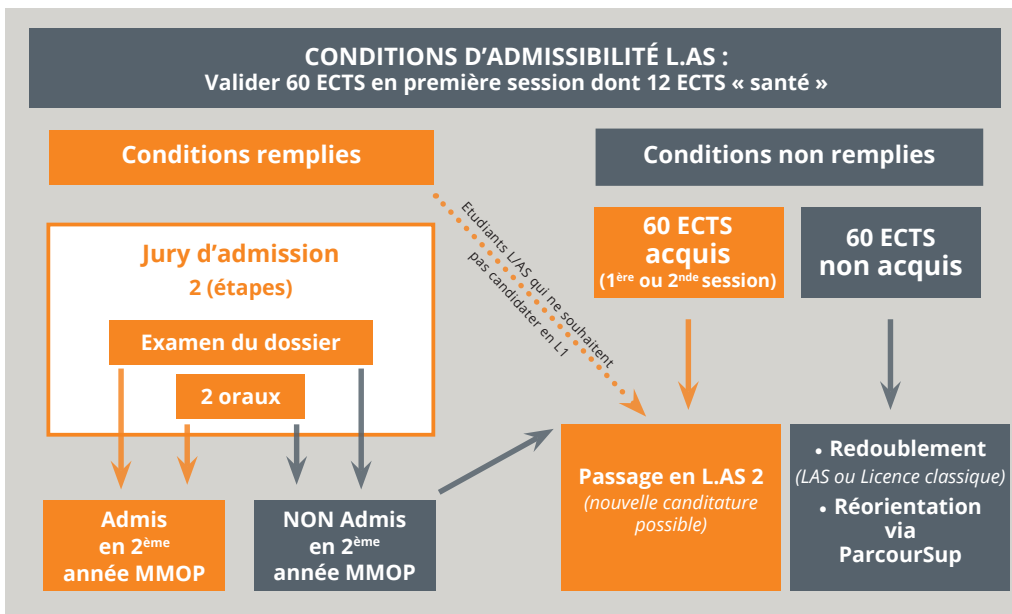
Toutes les L.AS1 de l'UPVD, accessibles via ParcoursUp aux néobacheliers, sont sous forme de LOSI (Licence Option Santé Intégrée) : les 12 ECTS de santé sont intégrés aux 60 ECTS de la licence, et les matières de la mineure santé comptent pour la validation de l'année.

Les cours de Mineure santé sont les mêmes que les cours de PASS. Ils sont filmés dans les amphis de PASS et mis à disposition sous forme de vidéos à travailler en autonomie par les étudiants de L.AS.

Ces cours s'accompagnent de séances d'enseignement dirigé (ED) en distanciel en direct. Des séances de tutorat, proposées en soirée par les associations d'étudiants en 2^{ème} et 3^{ème} année de Médecine ou Pharmacie, viennent en appui des cours et ED pour préparer les étudiants aux examens. Ces séances sont réalisées en étroite collaboration entre les étudiants tuteurs et les équipes pédagogiques.

En L.AS 2^{ème} et 3^{ème} années, les étudiants suivent le programme normal de la licence, et peuvent suivre des matières de la mineure santé en complément, s'ils ne les ont pas validées lors de leur première année.

A L'ISSUE DE LA L.AS



LES PLUS

La LAS est une formation :

- de proximité permettant l'accès aux études de santé
- à double débouché (santé ou poursuite de la majeure)
- axée sur les points forts de l'étudiant (majeure au choix)

Les chances d'intégrer MMOP sont similaires en L.AS et en PASS.



INFOS PRATIQUES

CONTACT PÉDAGOGIQUE

Christophe BELIN
christophe.belin@univ-perp.fr

CONTACT ADMINISTRATIF

DFVU scolarité centrale
scoentrale@univ-perp.fr

CONTACT SERVICE DE FORMATION CONTINUE ET ALTERNANCE (SFCA)

sfc@univ-perp.fr

NOS L.AS

Trouver nos formations L.AS sur ParcoursUp :
« Option Santé Perpignan » dans la fenêtre de recherche

MENTION	SITE DE FORMATION	NOMBRE DE PLACES
Droit	Perpignan	20
Droit	Narbonne	20
Economie-Gestion	Perpignan	10
Darwin (SV/SVT)	Perpignan	30
Mathématiques	Perpignan	10
STAPS	Font-Romeu	10



Université de Perpignan
Via Domitia

52 avenue Paul Alduy
66 860 Perpignan Cedex 9
33 (0)4 68 66 20 00

www.univ-perp.fr